



GÎTE DE L'ABÎME - SEMENTRON - PUISAYE-FORTERRE

GÎTE DE L'ABÎME - SEMENTRON

Location de vacances pour 8/10 personnes avec Piscine en Bourgogne.

<https://gitedelabime.fr>



Gîte de l'Abîme

☎ 06 30 90 51 44

A Gîte de l'Abîme - Sementron : 30 Rue de la
Messe 89560 SEMENTRON





Gîte de l'Abîme - Sementron



Maison



8

personnes
(Maxi: 10 pers.)



2

chambres



130

m2

Bienvenue au gîte de l'Abîme en Puisaye-Forterre, au coeur de la Bourgogne.

Notre gîte peut accueillir jusqu'à **10 personnes**. Parc, étang, piscine privée. Idéalement situé à 15 minutes de Guédelon, du lac du Bourdon et du château de Saint-Fargeau.

A 10 minutes des villages de Saint-Sauveur-en-Puisaye, pays de Colette et de Toucy avec son célèbre marché du samedi matin.

- **Au rez de chaussée** : 70 m² avec Salon/cheminée - Séjour /Salle à manger - cuisine ouverte, un canapé d'angle et un canapé convertible 140 x 190 (2 pers). WC avec douche à l'italienne 3 m². Une véranda 25 m² avec accès sur le parc et les étangs.
- **A l'étage**, 1 chambre 15 m² - un lit 2 matelas reliés de 80 x 200 (2 pers) avec une terrasse ouverte 23 m² avec vue sur le parc et les étangs. 1 chambre 15 m² - un lit double 160 x 200 et un lit double 140 x190 (4 pers). Salle de bain 8 m² avec douche à l'italienne - WC séparé.





Pièces et équipements

<i>Chambres</i>	Chambre(s): 2 Lit(s): 3	dont lit(s) 1 pers.: 4 dont lit(s) 2 pers.: 3
<i>Salle de bains / Salle d'eau</i>	Sèche cheveux Salle(s) d'eau (avec douche): 2	Sèche serviettes
<i>WC</i>	WC: 2 WC privés	
<i>Cuisine</i>	Cuisine Appareil à raclette Congélateur Lave vaisselle	Appareil à fondue Four Réfrigérateur
<i>Autres pièces</i>	Salon Terrasse	Séjour Véranda
<i>Media</i>	Télévision	Wifi
<i>Autres équipements</i>	Lave linge privatif Matériel de repassage	Sèche linge privatif
<i>Chauffage / AC</i>	Chauffage Climatisation	Cheminée
<i>Exterieur</i>	Abri Voiture Cour Jardin Terrain clos	Abri pour vélo ou VTT Jardin privé Salon de jardin Terrain non clos
<i>Divers</i>		

Infos sur l'établissement



Communs

Dans maison
Habitation indépendante

Entrée indépendante



Activités



Réseaux



Stationnement

Parking

Parking privé



Services

Nettoyage / ménage



Extérieurs

Terrain de pétanque
Piscine privative
Table de ping pong

Plan d'eau
Parc

A savoir : conditions de la location

Arrivée		
Départ		
Langue(s) parlée(s)	Anglais	Français
Annulation/ Prépaiement/ Dépot de garantie		
Moyens de paiement	Chèques bancaires et postaux Virement bancaire	Espèces
Ménage		
Draps et Linge de maison	Draps et/ou linge compris	
Enfants et lits d'appoints	Lit bébé	
Animaux domestiques	Les animaux sont admis.	

Tarifs (au 31/10/25)

Gîte de l'Abîme - Sementron

Tarif standard pour la location du gîte. Location 2 nuits : 500€ / Location 3 nuits : 650€ / Location 4 nuits : 800€ / Location semaine : 1250€.

Tarifs en €:	Tarif 1 nuit en semaine (L, M, M, J, D)	Tarif 1 nuit en weekend (V ou S)	Tarif 2 nuits weekend (V+S)	Tarif 7 nuits semaine
du 01/06/2025 au 03/01/2027			500€	1250€

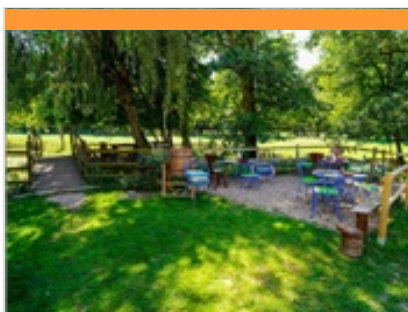
Mes recommandations

Découvrir La Puisaye

Top 10

OFFICE DE TOURISME PUISAYE-FORTERRER

WWW.PUISAYE-TOURISME.FR



Le Moulin de Vanneau

☎ 03 86 45 59 80

Route de Mézilles

💻 <http://www.moulin-de-vanneau.fr>

7.7 km

📍 SAINTS-EN-PUISAYE



Une parenthèse dans le temps ! Moulin à eau en fonctionnement. Ferme d'antan vivante. Sentier botanique. Musée et collection d'outils anciens. Au Moulin de Vanneau : convivialité, culture, détente... Mais aussi gastronomie locale. Nous vous accueillons à l'ombre des aulnes, sur une terrasse longeant le bief du moulin ou dans la belle salle de l'auberge nichée dans l'ancien grenier à grains. Vous pourrez déguster les produits de la ferme à travers une cuisine alliant tradition et découverte (fruits à la sauge, terrine aux herbes du potager, agneau aux épices rôtis au four à bois, clafoutis à la rhubarbe... et jus de pomme, bières ou vins issus de l'agriculture biologique ou biodynamique).



La Mée Coinchotte

☎ 03 86 44 20 32

11 rue Paul Bert

11.4 km

📍 TOUCY



La Mée, restaurant emblématique de Toucy avec sa belle terrasse et une salle de restaurant ouverte sur la rue principale du village. Un côté pizzeria, l'autre plutôt brasserie. Un travail de qualité avec des produits savoureux et frais.



L'Ataraxie

☎ 03 86 44 83 67

7 Place de la République

💻 <https://restaurantlataraxie.fr/>

11.4 km

📍 TOUCY



Dans un cadre chic et cosy, Yohann Rolland, vous invite à découvrir sa cuisine inventive ! Cet établissement vous propose une cuisine élaborée à base de produits frais de saison et issus essentiellement de produits du terroir. La carte offre cette touche de modernité qui réveillera vos papilles et vos envies gustatives ! Sensibilité et fraîcheur se retrouvent dans des plats simples et revisités dans un cadre paisible et moelleux, ou chaque moment est programmé pour que vous ne manquiez de rien. La carte savamment concoctée par le chef Yohann Rolland, est à base de produits frais et de saison.



Broc and Roll

☎ 03 86 45 54 40

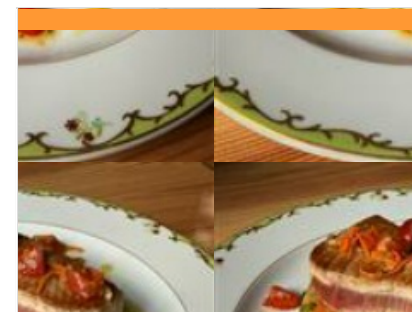
12 Place de la République

11.4 km

📍 TOUCY



C'est entre brocante et musique qu'on vient s'installer à la table de ce joli restaurant. Ici, tout a été chiné ; des tables et des chaises de bistrot y côtoient du mobilier rustique. Ajoutez à cela les musiques rock, pop et jazz en fond sonore, alors le décor sera planté. Chez « Broc and Roll », c'est l'authentique qui prime ! Côté restauration ? On savourera les œufs cocotte, fromages gratinés, salades gourmandes, poissons ou viandes. Les prix sont raisonnables, et si la carte est resserrée c'est qu'on privilégie là les circuits courts.



Le Relais de Sainte-Colombe

☎ 06 01 45 28 76

3 Place de l'Église

11.8 km

📍 TREIGNY-PERREUSE-SAINT-COLOMBE



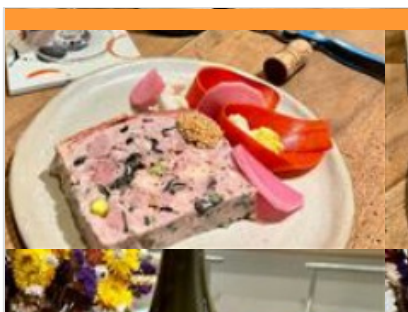
Nous vous proposons une cuisine traditionnelle préparée à partir de produit frais et locaux.

Mes recommandations (suite)

Découvrir La Puisaye

Top 10

OFFICE DE TOURISME PUISAYE-FORTERRE
WWW.PUISAYE-TOURISME.FR

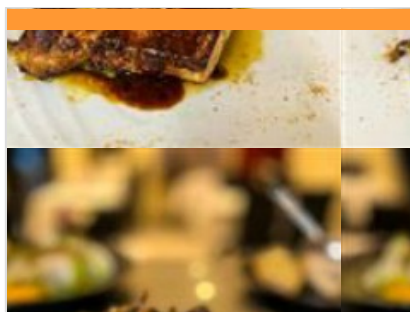


Restaurant Carrara

☎ 07 53 12 62 58
19 Rue Saint-Claude

11.9 km
📍 SAINT-SAUVEUR-EN-PUISAYE 🍴 6

Le restaurant Carrara, situé à Saint-Sauveur-en-Puisaye propose une cuisine de saison, souvent locale et toujours faite maison. Parfois d'influence étrangères, végétarien ou plus traditionnel, notre menu unique change chaque semaine et est disponible sur nos réseaux sociaux. Menu simple le midi et plus élaboré le soir. Boissons bios, bières artisanales et vins naturels.



Fratrie

☎ 03 73 74 88 10
7 Grande Rue

11.9 km
📍 SAINT-SAUVEUR-EN-PUISAYE 🍴 7

Cave à manger à Saint-Sauveur-en-Puisaye en Bourgogne.



Les Aventures d'Élie

☎ 03 86 52 38 79
Rue des Carrières
💻 <https://carriere-aubigny.com/>

6.6 km
📍 LES HAUTS DE FORTERRE 🌿 1

Les aventures d'Élie ! Guide de visite numérique gratuit. Suivez Élie, le guide numérique des carrières souterraines, pour une aventure familiale autour de la taille de pierre. Découvrez comment, avec de simples outils, d'énormes blocs de pierres deviennent des chefs d'œuvre ! Muni de votre smartphone, explorez les carrières avec à chaque étape des vidéos, des podcasts et des mini-jeux pour percer tous les secrets de la pierre de Forterre. Temps : 1h. Public familial. (entrée au site payante). Pour télécharger ce parcours, voici les différentes étapes : 1. Téléchargez l'application gratuite Legendr via votre play store ou apple store. 2. Sélectionnez la Carrière Souterraine d'Aubigny. 3. Téléchargez gratuitement le parcours. 4. Besoin d'aide lors de votre balade ? N'hésitez pas à activer le point d'interrogation ? en haut à droite de votre écran. Bonne aventure !



Train Touristique du Pays de Puisaye-Forterre

☎ 03 86 44 05 58
Avenue de la Gare
💻 <http://www.train-de-puisaye.com>

11.1 km
📍 TOUCY 🌿 2

Pour petits et grands, un agréable voyage à travers bocages et forêts. Une façon originale de découvrir autrement la Puisaye, entre Toucy-Ville et Villiers-Saint-Benoît. Certains trains réguliers permettent de visiter le Musée d'Art et d'Histoire de Puisaye à Villiers-Saint-Benoît (une remise vous sera accordée sur présentation de votre billet de train). Train Restaurant : Le Train Touristique du Pays de Puisaye-Forterre et Le Blé d'Or, restaurant à Château-Renard (Loiret), vous proposent de voyager comme autrefois en train restaurant, au départ de Toucy. Tout en roulant et en vous régaland d'un menu complet, boissons incluses, vous pourrez contempler les magnifiques paysages de Puisaye. Voyages commentés.



La mémoire de la fée des Belles Fontaines

☎ 03 86 44 15 66
💻 <https://www.legendr.app/>

11.5 km
📍 DRUYES-LES-BELLES-FONTAINES 🌿 3

Bonjour. Comme je suis contente de vous voir ! Je suis Ondine, la fée de l'eau, fille de la rivière Druyes et du ruisseau d'Andryes. Je vis dans les sources de ce village depuis des millénaires. Il m'est arrivé un malheur ! Il faut absolument que je retrouve mes perles magiques, qui contiennent toute ma mémoire ! Sans elles, impossible de vous raconter l'histoire de ce si beau village... Vous voulez bien m'aider ? Ça serait adorable ! Grâce à mes perles je pourrai tout vous raconter sur un moine qui se remonte les manches, vous donner les recettes d'un bon pain et d'un beau cuir, expérimenter le chemin de l'eau et devenir incollable sur la vie des seigneurs et des villageois ! Bonne aventure ! (Captation 360°, vidéos, mini-jeux, audio et parcours inspiré de faits réels). Circuit familial facile, accessible en poussette. Durée : 1h30. Gratuit). Pour télécharger ce parcours, voici les différentes étapes : 1. Téléchargez l'application gratuite

Mes recommandations (suite)

Découvrir La Puisaye

Top 10

OFFICE DE TOURISME PUISAYE-FORTERRER
WWW.PUISAYE-TOURISME.FR



Adréline Elastic

Viaduc

<https://www.adrenaline-elastic.com/v>

11.5 km

DRUYES-LES-BELLES-FONTAINE 4

Le saut à l'élastique est sûrement l'activité à sensation la plus recherchée et c'est sûrement, n'en doutez pas, la plus pratiquée des sports extrêmes. Si vous souhaitez ressentir cette sensation inoubliable que procure le saut à l'élastique, votre aventure commence maintenant au viaduc de Druyes-les-Belles-Fontaines !



Lac du Bourdon

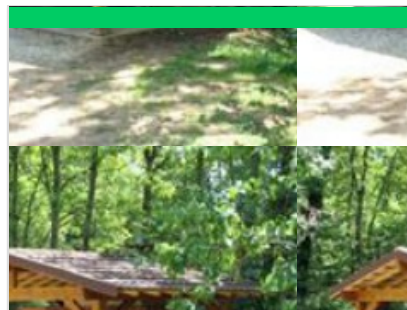
03 86 74 10 07

La Calanque

17.8 km

SAINT-FARDEAU 5

En Puisaye, c'est "the place to be" des activités nautiques de plein air. Le lac du Bourdon offre de nombreuses activités : aviron, voile, pêche, randonnée, loisirs équestres, pédalos... vous en voulez plus ? Alors testez le paddle sur les rives du lac ou le kayak polo pour vous défouler. Le canoë vous permettra aussi de découvrir la faune et la flore protégée en toute discrétion. Envie de piquer une tête ? direction la plage et sa baignade surveillée en été (du 01/07 au 31/08 : en semaine 11 h - 18 h, weekend 11 h - 19 h, sauf le mardi 12/08 fermée). Restauration et camping.



Base Départementale de Plein Air Daniel Bailly

03 86 74 04 07

Lieu dit la Calanque Réservoir du Bourdon

<https://www.baseloisirs-bourdon.com>
17.8 km

SAINT-FARDEAU 6

Base de loisirs à la découverte des activités de nature, liées ou non à l'eau, au Lac du Bourdon.



Parc Aventure du Bois de la Folie

03 86 74 70 33

Route Départementale 185

<https://www.natureadventure.fr>

18.4 km

TREIGNY-PERREUSE-SAINT-CCOMBE 7

Le Parc du Bois de la Folie : dans un cadre naturel exceptionnel, de multiples activités pour partager des moments inoubliables ! ACCROBRANCHE : Quatorze parcours en hauteur pour tous les niveaux, petits et grands. Plus de 200 jeux et 40 tyroliennes réparties sur un magnifique bois clos de 8 hectares. En haut des arbres, des parcours pour tous, de plus accessibles aux plus osés pour les adeptes de défis et de sensations. A partir de 4 ans. EXPLOR' GAME : Retrouver la trace de l'espion disparu dans la forêt, résoudre les énigmes et combattre les ennemis. Un jeu en plein forêt (à partir de 2 personnes) sur une tablette (fournie). Les jeunes de 8 à 11 ans doivent jouer avec un adulte. PAINT BALL : Alliant stratégie, précision et fair-play, le paintball vous offre tous les ingrédients d'une expérience unique et inoubliable dans un cadre naturel exceptionnel. Venez-vous mesurer aux autres et à vous-même ! Adultes 12 ans et plus.



Parc du Bois de la Folie

03 86 74 70 33

10 Route Départementale 185

18.4 km

TREIGNY-PERREUSE-SAINT-CCOMBE 8

Entre le frisbee et le golf, le Disc Golf se joue avec des disques légèrement plus petits et plus lourds que les frisbees. Comme au golf, le but du jeu est d'atteindre le trou (corbeille) en un minimum de lancers. Découvrez notre parcours de 9 trous sur le parc, au cœur de la forêt, munis de vos disques, défiez vos amis ou votre famille. A partir de 6 ans.

Mes recommandations (suite)

Découvrir La Puisaye

Top 10

OFFICE DE TOURISME PUISAYE-FORTERRER
WWW.PUISAYE-TOURISME.FR



Explor'Game - Parc du Bois de la Folie

☎ 03 86 74 70 33

Lieu-dit la Folie Route Départementale 185

📱 <https://www.natureadventure.fr/>

18.4 km

📍 TREIGNY-PERREUSE-SAINTE-COLOMBE 

L'EXPLOR' GAME : Retrouvez la trace de l'espion disparu dans la forêt ! Cherchez le chemin à l'aide d'une tablette et la boussole afin de résoudre les énigmes pour combattre les ennemis. Un jeu en pleine forêt, intuition et dynamisme sont de la partie (à partir de juin). A partir de 2 personnes et jusqu'à 5. A partir de 8 ans* (les jeunes de moins de 12 ans doivent pratiquer avec un adulte). Sur réservation.



Paintball - Parc du Bois de la Folie

☎ 03 86 74 70 33

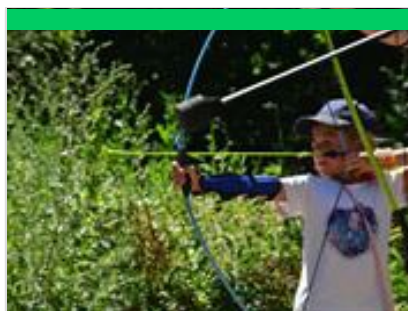
Route Départementale 185

📱 <https://www.natureadventure.fr/>

18.5 km

📍 TREIGNY-PERREUSE-SAINTE-COLOMBE 

Alliant stratégie, esprit d'équipe, précision et fair-play, le paintball vous offre tous les ingrédients d'une expérience unique et inoubliable. Cette activité de loisir sportif est un vrai challenge créant de nouvelles motivations pour les équipes qui y participent. Venez vous mesurer aux autres et à vous-même ! Entièrement encadré et sécurisé, le paintball est accessible à tous à partir de 8 ans. L'objectif ? Affronter l'équipe adverse selon différents scénarios proposés. Un joueur est éliminé quand il est « touché » par une bille de l'autre équipe. Les billes (biodégradables) sont propulsées par les lanceurs d'air comprimé, laissant une trace de peinture à l'endroit de l'impact. Notre terrain de paintball s'étend sur une surface de 2 hectares, aménagée « nature » avec un mélange de parties boisées et de parties découvertes offrant différents types de jeux.



Aventure Arc

Lieu-dit Le Buisson

📱 <https://aventure-arc.fr>

19.1 km

📍 TREIGNY-PERREUSE-SAINTE-COLOMBE 

Aventure Arc est un parc de loisir dédié à la pratique du tir à l'arc sous une forme ludique. Après une initiation, vous partirez sur un parcours afin de toucher des cibles qui se basculeront à l'impact de la flèche. Des décors et fonds sonores ont été imaginés pour s'immerger davantage dans cette aventure. Accessible à partir de 6 ans, cette pratique convient aux familles mais aussi aux amis qui souhaiteraient se challenger entre eux. Bonne humeur, plaisir et amusement seront au rendez-vous.



Le Mystère de la rivière rouge - Enquête

☎ 03 86 74 10 07

Place de l'Hôtel de Ville

📱 <https://www.legendr.app/>

21.1 km

📍 SAINT-FARGEAU 

Panique à Saint-Fargeau ! Chaque semaine depuis quelque temps, la couleur de l'eau vire au rouge et personne n'en a l'explication. Muni de votre smartphone, découvrez le patrimoine et l'histoire de la ville pour mener l'enquête et trouver les responsables. Vous êtes prêts ? (Captation 360° du beffroi, vidéos, mini-jeux, audio et parcours inspiré de faits réels). Circuit familial facile de 800 mètres, accessible en poussette. Durée : 1h. Gratuit. Pour télécharger ce parcours, voici les différentes étapes : 1. Téléchargez l'application gratuite Legendr via votre play store ou apple store. 2. Sélectionnez la ville de Saint-Fargeau. 3. Téléchargez gratuitement le parcours. 4. Besoin d'aide lors de votre balade ? N'hésitez pas à activer le point d'interrogation ? en haut à droite de votre écran. Bonne aventure !



Golf du Domaine du Roncemay

☎ 03 86 73 50 50

Domaine du Roncemay Boisserelle

📱 <https://www.roncemay.com/fr/>

23.0 km

📍 CHASSY 

Un golf international 18 trous. Le parcours se déploie sur un terrain entre forêt de chênes, étangs et plateau verdoyant. Des cours d'initiation et de perfectionnement ainsi que des stages tout niveaux vous sont proposés. Practice, une zone pitch & putt, un 3 trous compact et un putting green.

Mes recommandations (suite)

Découvrir La Puisaye

Top 10

OFFICE DE TOURISME PUISAYE-FORTERRER
WWW.PUISAYE-TOURISME.FR



La butte de Test-Milon

☎ 03 86 45 61 31

4.7 km
📍



Parking sur la Place de l'Église. (D) Dos à l'entrée de l'église, prendre la rue principale à gauche qui longe la place, ensuite virer à gauche dans la première rue direction Taingy (Rue de la Forterre). Parcourir environ 300m et dépasser une cour de ferme sur la droite. (1) Au croisement, tourner à droite (plein Sud) dans une petite rue qui se termine rapidement en chemin. Tourner à gauche sur le chemin qui descend tout de suite après le dernier bâtiment de ferme (à votre droite, la station de lagunage). Poursuivre jusqu'à la rencontre avec une petite route à prendre sur la gauche sur 350m environ. (2) Quitter cette route pour s'engager sur le chemin empierré et monter jusqu'au hangar. Face à lui, tourner à droite, longer le bosquet (Buisson Berdon) par la droite. (3) Vous allez emprunter une partie de l'ancienne voie romaine sur 2,5km. Le chemin est très bien défini. A l'angle du bosquet, prendre le chemin qui part à gauche



La Chapelle Saint-Marc

☎ 03 86 44 15 66

5.3 km
📍



Départ depuis le parking du Champ de Foire de Leugny (le long de l'Ouanne). (D/A) Longer le parking pour sortir à l'opposé de la Grande Rue dans la Ruelle des Mulets. Au carrefour, face à la route, tourner à gauche dans la Rue de l'Église Saint-Martin (D125 direction Chastenay). Longer le cimetière. (1) Traverser la D125 et virer dans le premier chemin de droite. Monter et pénétrer dans le bois. (2) Peu après, tourner à gauche. Oublier un départ de chemin sur la droite puis tourner à droite dans le prochain. Poursuivre sur ce parcours principal en laissant les départs sur la droite pour atteindre un carrefour avec un chemin partant à 45° sur la droite et un chemin tournant à l'équerre. (3) Choisir ce dernier, cette partie est en faux plat jusqu'au 2ème croisement en T. À ce carrefour, prendre à droite en montant. (4) Virer à gauche et commencer à redescendre pour trouver un croisement de 4 chemins. Passer tout droit. Pénétrer sur



Les Sources de l'Ouanne

☎ 03 86 45 61 31

5.4 km
📍



Le point de départ est situé sur le parking situé Place Jean Goutte Toquet à Ouanne. (D/A) Dos à la rivière, remonter vers la rue transversale. La prendre sur la droite. Emprunter la Rue Principale en tournant sur la droite et arriver devant un pont plat enjambant un bras de rivière. (1) Juste après la traversée sur le pont, virer à gauche, Rue des Vignes. Dans la courbe à 90°, partir sur la gauche dans un chemin. Franchir la passerelle et poursuivre sur cette bande en ayant le ru à main droite. Peu avant les dernières propriétés, prendre une large bande enherbée sur la droite en traversant le ru au bout de celle-ci. (2) Partir sur la gauche et arriver rapidement devant une cour avec hangars sur la droite. Laisser sur la gauche la rue desservant les bâtiments artisanaux pour partir tout droit sur un chemin. Après 2 courbes consécutives, atteindre une voie semi-goudron/semi-herbe qui débouche sur une route transversale. Après un



Sentier du moulin de Vanneau

☎ 03 86 45 61 31

7.1 km
📍



Stationner sur la Place de l'Église. (D/A) Monter la rue qui longe le monument aux Morts. Prendre au bout de cette rue le chemin de terre qui se termine sur une route à prendre à gauche. Au carrefour, traverser la route D85 et prendre direction les Guiberts. Passer ce hameau, puis celui des Grivots et trouver tout de suite après le carrefour d'un chemin. (1) Le prendre à droite puis tourner à droite au carrefour suivant pour passer tout près d'un étang. En arrivant à une petite route, tourner à gauche, descendre et après le chemin qui mène aux Bourgoins, prendre le chemin de gauche. Parvenir à un carrefour en forme de T. (2) Obliquer à droite. Devant la voie ferrée, virer à gauche. À la maison de garde barrière, traverser la voie ferrée et prendre le chemin de gauche qui suit cette voie ferrée. Entrer dans le domaine du moulin de Vanneau en longeant l'étang par la gauche, en direction de la ferme. (3) Traverser le



Sentier du Moulin de Hausse Côte

☎ 03 86 45 61 31

7.1 km
📍



(D/A) Départ place de l'Église. Prendre la Rue de Saint-Prix en passant devant l'église, puis, à gauche, la Rue de la Malrue (direction Sainte-Colombe) (1) En haut de la montée, bifurquer à droite (Croix à l'angle de la route et du chemin) sur le chemin de pierre qui rejoint la D85 pour aboutir au hameau de la Chapelle. Ensuite, prendre à gauche la route qui longe les maisons peu après la ferme. (2) Virer légèrement à droite pour entrer dans le village en prenant toujours en face (rester parallèle à la route) et terminer sur un chemin herbeux. Arrivé sur une petite rue, tourner à gauche. Traverser la route principale (D85) pour aller en direction des Piloux. Un peu avant l'entrée de ce village, prendre à droite en direction les Briots. (3) Passer le Branlin, monter et prendre à gauche le chemin de terre. Celui-ci aboutit au hameau des Robineaux. Il faudra emprunter, en sortant de ce chemin, la rue à droite jusqu'au carrefour en T

Mes recommandations (suite)

Découvrir La Puisaye

Top 10

OFFICE DE TOURISME PUISAYE-FORTERRE
WWW.PUISAYE-TOURISME.FR



Sentier de la Marquise du Deffand

☎ 03 86 45 61 31

7.1 km
📍



(D/A) Départ Place de l'Église. Prendre plein Est la Rue de Saint-Prix. Arrivé aux fontaines de Saint-Prix, tourner à droite vers le hameau du Grand Banny. Continuer sur cette portion de route pour arriver au hameau des Ouvots. (1) Dans la grande courbe que décrit la route, descendre tout droit, laisser les chemins latéraux qui desservent les habitations. La rue principale se termine par un chemin. (2) Prendre tout droit sur 200m environ. Sur la gauche, un tunnel permet de basculer sur un chemin transversal. À la sortie de ce passage sous une ancienne voie ferrée, tourner à droite. Poursuivre et atteindre un croisement. Monter sur la gauche. (3) Face à la haie, bifurquer à droite, laisser les deux prochains chemins sur la gauche. (4) Tourner à gauche sur la voie goudronnée. À la prochaine intersection, partir à gauche. (5) Pénétrer dans le hameau du Deffand par la gauche. Passer tout droit aux intersections latérales. (6) Devant le



Musée de la Bataille de Fontenoy

☎ 03 86 44 02 18

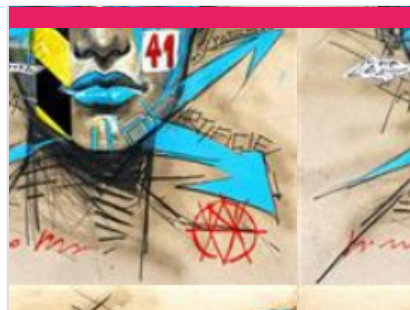
Rue Marien

🌐 <https://www.bataille-fontenoy841.fr/>

3.6 km
📍 FONTENOY



C'est à Fontenoy-en-Puisaye qu'eut lieu le 25 juin 841, l'importante bataille qui opposa les trois petits fils de Charlemagne : Lothaire, Louis le Germanique et Charles le Chauve, prélude au traité de Verdun signé en 843 qui consumma le partage de l'Empire (un obélisque commémoratif se trouve route de Thury). Au rez-de-chaussée, maquettes de Jacques Perreaut et peintures de Fabienne Dubois évoquant le site de la bataille (sculptures à découvrir dans le bourg). À l'étage, un combattant carolingien armé vous attend. Revivez cette page d'histoire grâce à une maquette animée de bande-son. Le musée s'est enrichi de pointes de lances trouvées sur le site.



Centre Régional d'Art Contemporain

☎ 03 86 44 02 18

Château du Tremblay

🌐 <https://crac-fontenoy.fr/>

4.4 km
📍 FONTENOY



Au Centre d'Art de Fontenoy, trois espaces permanents sont dédiés : - l'un à M^{re} An Jeanne, vieille dame de 71 ans qui révéla avec des pastels tout un univers fantastique, - les deux autres à l'œuvre de Fernand Rolland, peintre et poète et Jean-Louis Vetter, sculpteur ; tous deux fondateurs du Centre Régional d'Art Contemporain. Deux expositions temporaires sont proposées au public pendant la saison.



Carrière Souterraine d'Aubigny

☎ 03 86 52 38 79#03 86 41 91 90

Hameau d'Aubigny Taingy

🌐 <https://carriere-aubigny.com/>

6.6 km
📍 LES HAUTS DE FORTERRE



La pierre de cette carrière exploitée depuis des centaines d'années a été utilisée pour la construction de l'Opéra, de l'hôtel de ville de Paris, du Conservatoire national des arts et métiers, des cathédrales d'Auxerre et de Sens et de nombreux édifices publics. L'extraction des blocs de pierre a laissé place à d'impressionnantes grottes portant les traces des lances et des aiguilles, seuls outils utilisés par les carriers pendant des siècles. Vous pouvez visiter le lieu à travers un parcours ludique et numérique, sur l'application Legendr pour résoudre cette énigme.



La Ferme du Moulin de Vanneau

☎ 03 86 45 59 80

Route de Mézilles

🌐 <http://www.moulin-de-vanneau.fr/>

7.9 km
📍 SAINTS-EN-PUISAYE



Envie de passer un moment sympa en famille ? Bienvenue au Moulin Vanneau, une ferme d'antan où oies, chats, poneys ou encore cochons vivent comme au bon vieux temps. Pourquoi ne pas découvrir les lieux lors d'une balade à Poney ou à cheval de trait ? Découvrez ensuite le fonctionnement du moulin à eau toujours en activité. La fabrication de farine n'aura plus de secret pour vous et sentez-vous cette odeur de bon pain chaud ? Avec un peu de chance vous assisterez à la cuisson dans le four à pain. Quant à l'écomusée, il vous transportera au siècle dernier. Pour terminer, partez à la découverte des marais de la vallée du Branlin à travers un sentier de promenade pour découvrir ce site naturel remarquable. Mais ça donne faim tout ça ! Pas de soucis, sur place l'auberge vous permettra de recharger vos batteries avec de bons plats bio et locaux en terrasse ou à l'auberge.

Mes recommandations (suite)

Découvrir La Puisaye

Top 10

OFFICE DE TOURISME PUISAYE-FORTERRE
WWW.PUISAYE-TOURISME.FR



Château-Fort des Comtes d'Auxerre et de Nevers

☎ 03 86 41 51 71

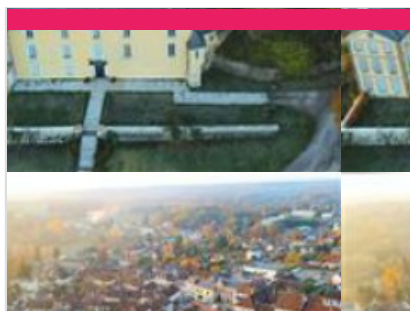
17, rue du Château

🌐 <https://www.chateau-de-druides.com/>

11.4 km

📍 DRUYES-LES-BELLES-FONTAINES  5

Du château, il reste les murs et les tours d'enceinte ainsi que l'imposante poterne avec ses imposants mâchicoulis, qui défendait l'entrée principale (sur trois étages, dont la terrasse accessible lors de la visite). L'importance de ces vestiges, leur situation au sommet d'un piton rocheux, confèrent à l'ensemble une majesté et une puissance impressionnantes. Nombreuses expositions à l'intérieur. À ne pas manquer, dans la ville basse, la belle église romane dédiée à saint Romain et le tilleul classé, le lavoir, la maison natale de Jean-Roch Coignet, l'auteur des célèbres Cahiers du capitaine Coignet et celle de l'ingénieur Jean Bertin, le père de l'aérotrain. Aire de pique-nique et jeux pour enfants vers les sources de la Druides.



Musée Colette

☎ 03 86 45 61 95

Place du Château

🌐 <https://www.musee-colette.com/>

11.8 km

📍 SAINT-SAUVEUR-EN-PUISAYE  6

Créé à l'initiative de sa fille Colette Renée de Jouvenel et ouvert en 1995, le musée Colette est agréé musée de France. Sidonie Gabrielle Colette, célèbre auteure, est née à Saint-Sauveur-en-Puisaye en 1873. Le musée qui lui est consacré en plein cœur de son village natal prend place au sein du château, rebâti au XVIIIe siècle. Si elle n'y a jamais séjourné, Colette l'évoque néanmoins au début de son premier roman, Claudine à l'école : « Montigny [...] ça s'étage en escalier au-dessous d'un gros château, rebâti sous Louis XV et déjà plus délabré que la tour sarrasine, épaisse, basse, toute gainée de lierre, qui s'effrite par en haut, un petit peu chaque jour. » La tour dite sarrasine est un donjon au plan rare, ovoïde, du XIe et XIIe siècle. C'est dans ce lit de verdure et d'histoire que repose le Musée Colette, « un musée pour les sens autant que pour l'esprit » comme le présente la muséographie. Hélène



Maison natale de Colette

☎ 03 86 44 44 05

8-10, rue Colette

🌐 <http://www.maisondecolette.fr>

11.9 km

📍 SAINT-SAUVEUR-EN-PUISAYE  7

Voyagez à travers le temps à la rencontre de la plus célèbre des bourguignonnes : l'écrivain Colette. Maison et jardins ont été fidèlement reconstitués d'après les textes de l'auteur et les documents d'archives : couleurs, papiers peints, mobilier permettent de retrouver l'ambiance d'une maison bourgeoise à la fin du XIXe siècle. Tout au long de l'année, la maison de Colette vous propose également des festivals, des lectures, des conférences, des ateliers et des projections.



La Pyramide du Loup

☎ 09 54 94 64 47

Lieu-dit les Gilats

🌐 <https://www.lapyramideduloup.com>

12.9 km

📍 TOUCY  8

Une sortie ludique & éducative en lien avec la nature, réservez dès à présent votre sortie clé en main ! Au cœur d'une nature boisée, la Pyramide du Loup vous attend pour plonger dans l'univers du loup et de la biodiversité ! Partez à l'aventure en voyageant à travers le temps pour mieux comprendre l'évolution des relations entre l'Homme et le Loup depuis la Préhistoire jusqu'à nos jours. Du cycle 1 au cycle 4, nos animations sont adaptées avec un apport théorique et ludique. Animations sur les espèces animales et végétales (demander le dossier pédagogique). Profitez de notre parcours « Sentier pieds nus » L'objectif de ce parcours est de vivre des sensations nouvelles en utilisant d'autres sens que la vue. Les yeux bandés, nous marchons pieds nus à travers différents environnements pour les reconnaître grâce au toucher, comme les animaux le font dans la nature. Et pour pimenter la chose... une



La Bâtisse

☎ 03 86 45 68 00

2 bis, Lieu-dit la Bâtisse D 85 - route de Saint-Fargeau

🌐 <https://poterie-batisse.com/>

13.5 km

📍 MOUTIERS-EN-PUISAYE  9

Four couché du XVIIIe siècle. Ateliers de 1930. Fondée au XVIIIe s., La Bâtisse a vu se succéder 10 générations de potiers de père en fils. Dans l'atelier de 1930 toujours en activité où se reproduisent des gestes ancestraux : le pétrissage de la terre, le tournage et l'émaillage, la Poterie de la Bâtisse vous fera voyager au travers du temps !



La Métairie Bruyère - Centre d'Art Graphique

☎ 03 86 74 30 72
La Métairie Bruyère Hameau Le Petit Arran
📄 <https://la-metairie.fr/>

13.9 km
📍 PARLY  

Pendant les vacances d'automne, venez visiter les ateliers les 22 et 23 octobre à 14h, ou les 29 et 30 octobre à 14h. Un lieu d'artisanat d'art unique en Europe ! Venez découvrir le monde fascinant d'un atelier d'imprimeur et éditeur d'art : un site unique en son genre mêlant patrimoine, savoir-faire et artistes de renom. Cette complémentarité des métiers d'art en fait un lieu de création unique en Europe. Un espace d'inspiration, d'expérimentation, de réalisation dans de vastes ateliers. De belles presses et une collection exceptionnelle de plusieurs tonnes de caractères de plomb de toutes tailles sont à disposition des artistes. Le centre accueille des milliers d'amateurs d'art et d'artisanat pour des visites guidées des ateliers organisées toute l'année.



Le Marais d'Andryes

☎ 06 82 88 89 62
Etang de Cornoy D 39
📄 <https://www.marais-andryes.fr>

14.0 km
📍 ANDRYES  

Une balade sensorielle et dépaysante au cœur d'un site naturel unique et préservé. Trois sentiers d'interprétation s'offrent à vous : découverte (4km), naturalité (500m), perception environnementale (500m), permettant à chacun de vivre intensément sa relation directe et fondamentale à la nature. Le guide du visiteur que vous trouverez à l'entrée du marais vous donnera les informations nécessaires sur le patrimoine rural lié à cette zone naturelle de l'Yonne.



Château de Ratilly

☎ 06 09 12 13 74
Treigny
📄 <https://chateauderatilly.fr/>

15.0 km
📍 TREIGNY-PERREUSE-SAINT-ETIENNE  

Au débouché d'un petit chemin de terre surgit l'impressionnante façade du Château de Ratilly, véritable forteresse médiévale construite sur des fondations du XIe s., achevée au XIIIe, puis transformée pour partie à la Renaissance. Les quatre tours d'angle, les deux tours d'entrée défendant le pont-levis, les douves, le pigeonnier entourent la charmante cour intérieure carrée. Depuis 1951, l'atelier de poterie, les expositions, spectacles et stages font de Ratilly un centre d'art de premier plan.



Le Couvent

☎ 03 86 74 75 38
4-8, rue du Couvent
📄 <http://www.lecouventdetreigny.com>

16.1 km
📍 TREIGNY-PERREUSE-SAINT-ETIENNE  

Le Couvent est un bâtiment dont l'origine remonte aux XVe s., autrefois propriété de la Congrégation hospitalière des sœurs de la Providence de Sens. Le Couvent, réhabilité, abrite les expositions organisées par l'Association de Potiers Créateurs de Puisaye, où se côtoient les œuvres des Potiers de l'Association et celles de leurs invités. Depuis 1982, les membres de l'Association des Potiers Créateurs de Puisaye, se sont donnés pour mission de faire découvrir la céramique contemporaine dans toute sa diversité. Trois expositions installées dans les six salles du Couvent, un festival de céramique en août, ainsi que diverses animations accueillent plus de 6 000 visiteurs.



Guédelon, nous bâtissons un château fort

☎ 03 86 45 66 66
D 955
📄 <https://www.guedelon.fr/>

16.3 km
📍 TREIGNY-PERREUSE-SAINT-ETIENNE  

C'est en forêt de Guédelon, au cœur d'une ancienne carrière, que les ouvriers bâtissent chaque jour, sous vos yeux, un château fort du XIIIe siècle. Carriers, tailleurs de pierre, maçons, charpentiers, forgerons, tuiliers, menuisiers, cordiers, charretières, charron, peintres, vanniers, herboristes, jardiniers... transforment et valorisent la pierre, le bois, la terre présents sur le site pour vous livrer les secrets des bâtisseurs du Moyen Âge. De saison en saison, les ouvriers de Guédelon relèvent ce défi hors normes. L'enceinte fortifiée, le logis et ses charpentes, la chambre et ses peintures murales, la cuisine et le cellier, les salles de tir et leurs imposantes voûtes d'ogives, la chapelle, la moitié du chemin de ronde... ont été réalisés sous les yeux de milliers de visiteurs venus visiter ce chantier unique au monde. En 2025, les ouvriers poursuivent les maçonneries de l'imposante porte entre deux tours.

Mes recommandations (suite)

Découvrir La Puisaye

Top 10

OFFICE DE TOURISME PUISAYE-FORTERRE
WWW.PUISAYE-TOURISME.FR



Réservoir du lac du Bourdon

☎ 03 86 74 10 07

17.8 km
📍 SAINT-FARGEAU



Au cœur de la Puisaye-Forterre, le Lac du Bourdon c'est l'endroit qu'il vous faut lorsqu'on aime les loisirs nautiques et de plein air : canoë-kayak, pédalos, voile, planche à voile et en juillet-août, baignade surveillée et initiation à l'aviron. Balade, camping, restauration et équitation autour du Bourdon.



Parc Animalier de Boutissaint

☎ 03 86 74 18 18
Treigny

🌐 <https://parc-boutissaint.qweekle.com/sh>

18.3 km
📍 TREIGNY-PERREUSE-SAINTE-COUMBE



Vivez l'expérience Boutissaint : une immersion nature unique en Europe ! Venez éveiller vos sens et vous offrir des souvenirs inoubliables en évoluant sur 400 ha de forêt où vivent 400 animaux en totale liberté : cerfs, daims, sangliers ainsi que bisons d'Europe et moutons en enclos. A parcourir librement, à pied, avec vos vélos ou vos chevaux.



Château de Saint-Fargeau

☎ 03 86 74 05 67
Place du château

🌐 <https://www.chateau-de-st-fargeau.com>

21.1 km
📍 SAINT-FARGEAU



Au premier abord, on se heurte à l'aspect monumental et écrasant d'une maison fortifiée et défensive du XVe siècle, faite pour traverser les siècles. Mais à peine entré dans la cour d'honneur, on découvre un somptueux décor... un chef d'œuvre classique du XVIIIe siècle, dessiné par le Vau. Le château de Saint-Fargeau, qui fut le berceau de la famille maternelle de l'académicien Jean d'Ormesson, est largement évoqué dans le roman de ce dernier, Au plaisir de Dieu, et a servi de cadre au tournage du feuilleton télévisé tiré de cette œuvre.



Musée de l'Aventure du Son

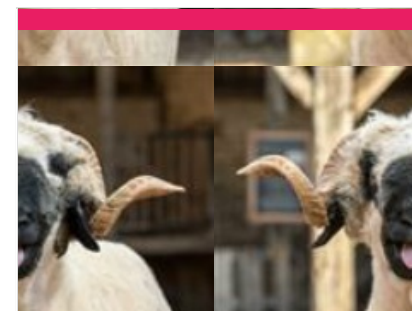
☎ 03 58 47 00 15
2 Place des Augustins

🌐 <https://www.aventureduson.fr/>

21.1 km
📍 SAINT-FARGEAU



Collections publiques uniques en Europe sur ce thème, L'Aventure du Son expose plus de 1 000 instruments de musique mécanique, phonographes et radios. Installé dans un couvent du XVIIe s. au centre de Saint-Fargeau, capitale de la Puisaye, le musée propose de découvrir l'aventure du son grâce à des objets exceptionnels : orgues de barbarie, pianos mécaniques, premières inventions de Cros, Edison, Lioret, Pathé, etc. jusqu'aux appareils Pioneer. Le musée permet également au public de se plonger dans l'univers de la radiophonie par la visite d'un ensemble de radios particulièrement riche, de l'invention de Branly jusqu'à nos jours. Un musée à voir et à écouter. Pour les plus jeunes, le Musée propose une visite ludo-éducative sur des tablettes numériques.



La ferme du Château

☎ 07 67 91 92 48
Allée des Platanes

🌐 <https://www.ferme-du-chateau.com/>

21.6 km
📍 SAINT-FARGEAU



La Ferme du Château est un endroit remarquable, instructif et un retour en arrière des plus agréables avec ses animaux en liberté (chèvres, veaux, poules, cochons, canards, oies...). Profitez des nombreuses animations qui raviront petits et grands : dégustez un morceau de pain sorti tout droit du four, donnez le biberon aux veaux et aux chevreaux, goûtez le lait de chèvre encore chaud, baladez-vous en poney dans la ferme, caressez tous les animaux présents !

Mes recommandations (suite)

Découvrir La Puisaye

Top 10

OFFICE DE TOURISME PUISAYE-FORTERRER
WWW.PUISAYE-TOURISME.FR



Caves Bailly-Lapierre

☎ 03 86 53 77 76

Quai de l'Yonne Hameau de Bailly

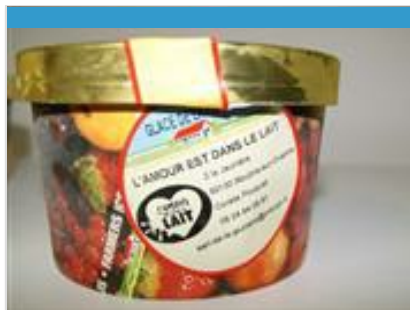
🌐 <https://www.bailly-lapierre.fr/>

22.4 km

📍 SAINT-BRIS-LE-VINEUX



L'exploitation des carrières souterraines de Bailly remonte au Moyen-Age. La pierre calcaire de très bonne qualité à servi jusqu'au XXe s. à la construction de monuments tels châteaux et églises et de villes. Le transport était facilité par la rivière Yonne qui coule au pied des carrières. Depuis 1972, ces carrières abritent les Caves Bailly-Lapierre, fondées par les vignerons de l'Auxerrois, pour élaborer le Crémant de Bourgogne : 4 ha de caves pour 7 millions de bouteilles stockées. Désormais, nous vous proposons une sélection de spécialités culinaires salées et sucrées à emporter en partenariat avec des producteurs locaux : Le Borvo à Chemilly sur Yonne, Maison Marc à Chemilly sur Yonne, La Trinquelinette à Trinquelin, Secrets Incomparables à Beaune. Vous pourrez donc découvrir des toastines de poissons, terrines, rillettes, plats cuisinés, cornichons, moutardes, confitures de fruits. pâtes à tartiner et



EARL de la Jaunière

☎ 0624940581

2 Lieu-dit La Jaunière

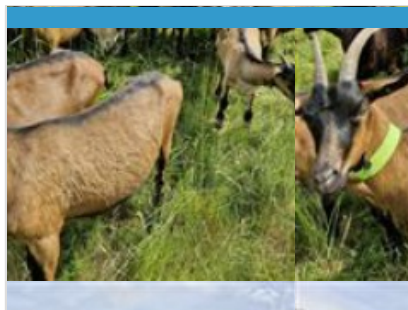
🌐 <https://lamourestdanslelait.wixsite.com/>

6.4 km

📍 MOULINS-SUR-OUANNE



Producteurs de lait à Moulins-sur-Ouanne en Puisaye, nous utilisons une partie de notre production laitière pour la production de crème et de glaces. Nous proposons aussi des sorbets composés pour certains de fruits de notre région et des desserts glacés. Nos glaces et sorbets sont sans colorant, sans additif et sans conservateur. En bac ou au cornet, vous pourrez ainsi commander les parfums locaux comme « cerise crème fraîche ratafia de Jussy. » Et aussi, la vente de lait cru entier !



Fromagerie de Bréviande

☎ 06 85 24 53 91

5 Lieu-dit Breviandes

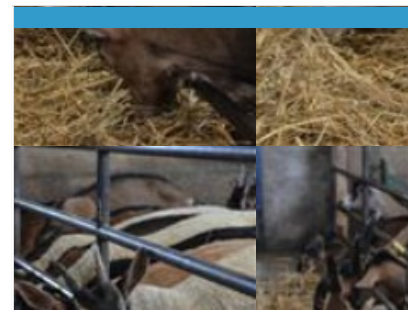
🌐 <https://www.fromageriebreviande-puisaye.fr/>

10.9 km

📍 PARLY



Depuis 2019 Juli Schmid Raset élève 50 chèvres sur sa ferme de Bréviande à Parly. Il produit des fromages bio au lait cru : galet (lactique) frais, galet crémeux, galet aux épices, crottin, chevron cendré, vézelay et tome de Bréviande (pâte pressée).



SCEA Les P'tits Cabris

☎ 03 86 41 99 79#06 78 40 18 17

Lieu-dit Saint-Martin

10.9 km

📍 DRUYES-LES-BELLES-FONTAINE



Avec 120 chèvres et 20 brebis, Virginie Graillet produit du fromage de chèvre et de brebis à Druyes-les-Belles-Fontaines. Sur l'exploitation, elle y propose en vente directe ses crottins fermiers, du plus sec au plus frais, épicés ou feuilletés. Visitez la ferme du lundi au samedi, la traite est tous les soirs à partir de 17h30. D'autres produits d'autres producteurs sont également disponibles dans la boutique de l'exploitation.



Un Déjeuner sur l'Herbe

☎ 03 86 44 02 59

7, rue Paul Bert

🌐 <https://biotoucy.com/>

11.4 km

📍 TOUCY



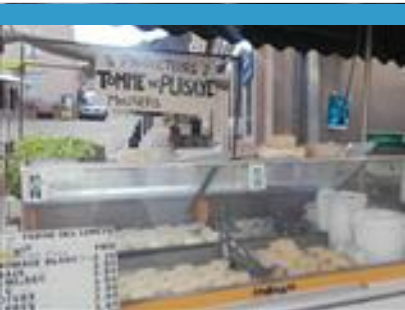
Magasin regroupant 8 producteurs bio cultivant ou transformant leurs produits (fromages, charcuterie, viande, produits laitiers, fruits et légumes...).

Mes recommandations (suite)

Découvrir La Puisaye

Top 10

OFFICE DE TOURISME PUISAYE-FORTERRE
WWW.PUISAYE-TOURISME.FR



Ferme de la Cour aux Roches

☎ 03 86 45 58 03#03 86 45 59 63
Les Lorets

13.2 km
📍 MOUTIERS-EN-PUISAYE 🍷 5

Ferme bocagère située en Puisaye dont les bâtiments datent du XVIII^e siècle. Mode de production en agriculture biologique, dans le respect de l'environnement et du consommateur. Nous ne proposons pas de visite en tant que telle, mais nous commercialisons sur les marchés de Toucy et Saint-Sauveur, ainsi que dans 2 épiceries: un Déjeuner sur l'Herbe à Toucy et l'Amarante à Saint-Amand-en-Puisaye. Fromage de vache (fromage blanc, tomme, nature, poivre, cendré) , légumes bio, boeuf charolais (entrecôte, pavé).



